

FICHA TÉCNICA

Título actividad: TEATRO: 'LA LOCA HISTORIA DE ALICIA EN EL PAÍS DE LAS MARAVILLAS'

Espacio escénico (sala, calle, polivalentes, etc): Polivalente

Dimensiones mínimas del espacio escénico: 5 METROS DE ANCHO X 4 DE FONDO

Potencia eléctrica: 12000W - 32000W (4-8 Focos)

Tipo: 32 KW

Potencia de sonido: 1000 a 1.500 w

Cámara negra: si

Otros: Equipo de Música con reproductor de CD y mesa con 5 canales para micro inalámbrico. 2 Monitores en escenario.

Tiempo de montaje: 2 horas

Personal de montaje y desmontaje: 1

Tiempo de carga y descarga: 20 min.

Personal de carga y descarga:

Personal en gira: 5

Equipo de luz y sonido por cuenta del artista, grupo, empresa o compañía (adjuntar ficha):

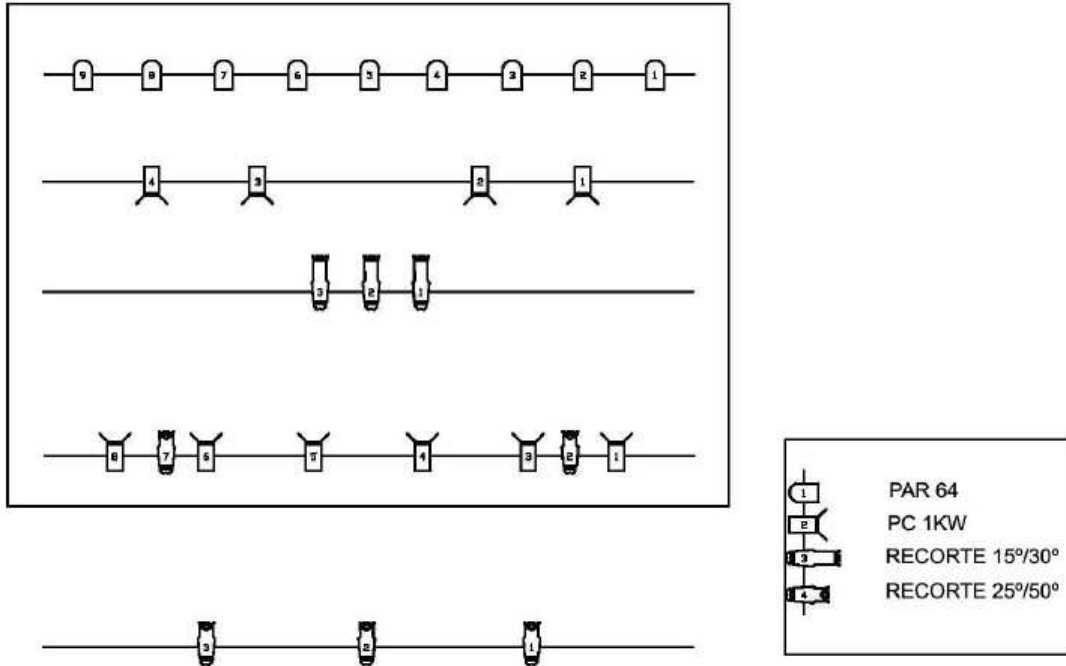
Equipo de luz por cuenta del teatro – Adaptable a lo que tenga la sala.

Equipo de sonido por cuenta del Teatro (a no ser que nos avisen con antelación que no tienen y en tal caso lo lleva la Compañía.)

Micros inalámbricos por cuenta de la Compañía.

Adjuntamos plano de luces.

PLANO DE LUCES:



MANDRÁGORA TEATRO – RAQUEL CASANOVA 687278236

TÉCNICO EN GIRA: MANUEL CASTILLO: 625812571